

Встречайте Carlson

MINI2

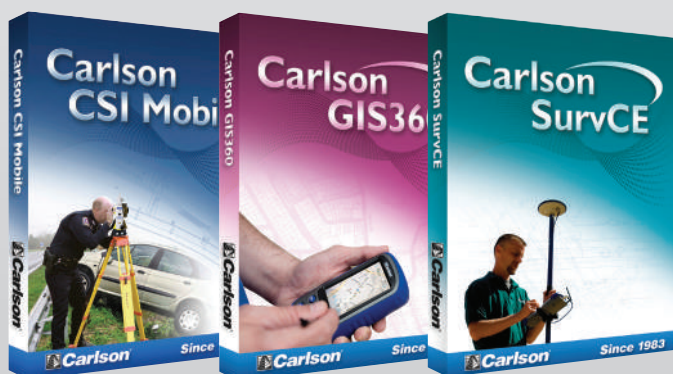
Предназначен для повышения производительности и скорости, с очень ярким экраном, длительная работа батареи и усовершенствованная технология GPS, чтобы работать лучше в естественных условиях

- Очень большой 800x450 TFT дисплей для удобного просмотра данных съемки
- Быстрый процессор 1.0 ГГц
- Устойчивый к царапинам сенсорный дисплей, легко читаемый как в условиях низкой освещенности, так и при ярком солнце
- 91 x 184 x 38 мм
- Весит всего 0,590 кг
- Пыле- и водонепроницаемый по IP68
- Соответствует стандарту MIL-STD-810G
- Опции включают интегрированный 3G модем, 5-Мп камеру с автофокусом и вспышкой, а также GPS/GNSS модуль

Carlson Mini2 поставляется либо с **Carlson SurvCE**, самым популярным в мире программным обеспечением для сбора данных ...

либо с **Carlson GIS360**, который сочетает в себе функции для съемки и ГИС,

либо с ПО для реконструкции происшествий **Carlson CSI Mobile**.



Узнайте больше СЕЙЧАС!

Для получения дополнительной информации или для поиска ближайшего к вам дилера -

звоните - +7 921 985-02-86

www.carlsonsw.com

www.carlsonsoftware.ru



Carlson

Europe ■ Middle East ■ Africa

Маркеркант 1338 | 1314 AN Алмере | Нидерланды
www.carlsonsw.com | www.carlsonsoftware.ru

Характеристики Carlson MINI2

Carlson Mini2 создан для полевых работ. Это водонепроницаемый и пылезащищенный (IP68) контроллер с аккумулятором повышенной емкости, читаемым на солнце дисплеем и со способностью работать в условиях экстремальных температур.

ПРОЦЕССОР

- 1.0GHz ARM Cortex A8 i.MX53 процессор

ОПЕРАЦИОННАЯ СИСТЕМА И ПРОГРАММНОЕ ОБЕСПЕЧЕНИЕ

- Microsoft® Windows Embedded Handheld 6.5.3
- Microsoft Office Mobile 2010* (Word Mobile, Excel Mobile, PowerPoint Mobile, Outlook Mobile)
- Несколько языков (английский, французский, испанский, немецкий, португальский)

ПАМЯТЬ И ХРАНЕНИЕ ДАННЫХ

- 512 Мб оперативной памяти
- 8GB ROM флэш-памяти
- Расширение памяти MicroSD/SDHC слот

ДИСПЛЕЙ

- Активная область просмотра: 4.3 "(109 мм) WVGA LCD TFT (800x480)
- Высокая видимость с LCD подсветкой
- Книжная или альбомная ориентация

СЕНСОРНЫЙ ЭКРАН

- Проекционно-ёмкостный сенсорный экран "оптически связан" с дисплеем для повышенной видимости
- Химически упрочнённое стекло

КЛАВИАТУРА

- 23 кнопки с регулируемой LED подсветкой
- Навигация в пяти направлениях
- Цифровая клавиатура (6 программируемых кнопок)
- OEM настраиваемая

ПОРТЫ

- COM 1:RS-232 9-пин D с 5В постоянного тока выходной мощности
- USB (Тип A), microUSB (Тип B)
- 12, 24 В постоянного тока @ 1.5-3.5А, 10-36V нерегулируемого
- 3,5 мм аудио разъем, поддерживает динамик/микрофон или стерео выход
- Настраиваемый OEM модуль Ввод/Вывод

АККУМУЛЯТОР

- Сменный Li-Ion аккумулятор 3.6VDC @ 10600mAh, 38.16 Вт-ч
- Работает до 20 часов на одной зарядке
- Время зарядки от 2 до 4 часов
- Простая замена аккумулятора в поле
- Оптимизирован для отличной производительности при низких температурах

ФИЗИЧЕСКИЕ ХАРАКТЕРИСТИКИ:

- Размер, Стандартные модели ШxВxТ: 3.6" x 7.25"x1.5" (91 x184 x 38 мм)
- Вес: 590 г
- Прочный закаленный пластик устойчивый к трению и ударам
- Высокая химическая устойчивость
- Удобный, широкий ремешок
- Амортизирующие удары бамперы

ЭКСТРИМАЛЬНЫЕ УСЛОВИЯ ОКРУЖАЮЩЕЙ СРЕДЫ

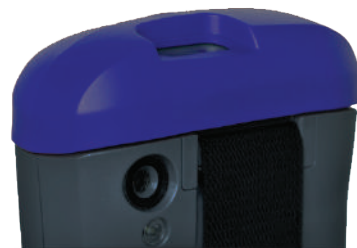
- IP68 водонепроницаемый и пылезащищенный
 - Рабочая температура: -30°C до 60°C
 - Температура хранения: -30°C до 70°C
- Примечание:* беспроводная технология Bluetooth® работает до -20°C
- Протоударный: несколько падений с высоты 1,5 м на бетон
 - MIL-STD-810G процедуры испытаний:
 - Метод 500.5 Низкое давление (Высота);
 - Метод 501.5 Высокая Температура;
 - Метод 502.5 Низкая Температура;
 - Метод 503.5 Тепловой Удар;
 - Метод 506.5 Дождь;
 - Метод 507.5 Сырость;
 - Метод 510.5 Песок и пыль;
 - Метод 512.5 Погружение в воду;
 - Метод 514.6 Вибрации;
 - Метод 516.6 Тряска

ОПЦИИ БЕСПРОВОДНОЙ СВЯЗИ

- Технология беспроводной связи Bluetooth® 2.1 + EDR, класс 1.5, диапазон 30м
- Wi-Fi 802.11b/g/n с расширенным диапазоном
- 3.75G модем - по всему миру (Geo 3G модель)
- Частоты: HSPA+/UMTS: 800/850/900/1800/1900/2100 МГц (поддержка микро-SIM-карты)
- Интерфейс передачи данных, SMS

КАМЕРА (GEO модели):

- 5Мп разрешение с автофокусом и LED подсветкой + видео захват



GPS/GNSS (GEO модели):

- от 2 до 5 метров стандартная точность с возможностью постобработки для повышения точности до субметровой
- Повышенная производительность под густой кроной
- GPS, ГЛОНАСС, GALILEO, COMPASS, SBAS L1
- Встроенный SBAS приемник, работающий в режиме реального времени (WAAS, EGNOS, и т.д.)
- 32 ГНСС каналов по всем видимым спутникам

ШТРИХКОД 1D/2D (ВС МОДЕЛИ)

- Встроенный сканер штрихкода и декодер
- Символы: все наиболее распространенные 1D и 2D (PDF 417, MicroPDF417, композитный, RSS, TLC-39, матрица данных, QR код, Micro QR код, Aztec, MaxiCode, Почтовые коды и т.д.)
- Программируемые кнопки запуска
- Видимое перекрестие цели при слабом освещении
- Штрихкод Разъем™, SDK поддержка доступна

СЕРТИФИКАТЫ И СТАНДАРТЫ

- FCC Class B
- Маркировка CE (применяется EMC, R&TTE, и директивы LVD)
- Industry Canada
- EN60950 Безопасность
- Соответствует RoHS

СТАНДАРТНЫЕ АКСЕССУАРЫ

- 10600mAh аккумулятор
- Зарядное устройство с международным набором вилок
- Micro USB кабель
- Краткое руководство пользователя
- Ультра широкий ремешок
- Упаковочная коробка
- Отвертка

